



## Tegelbruksområdet – djur och natur

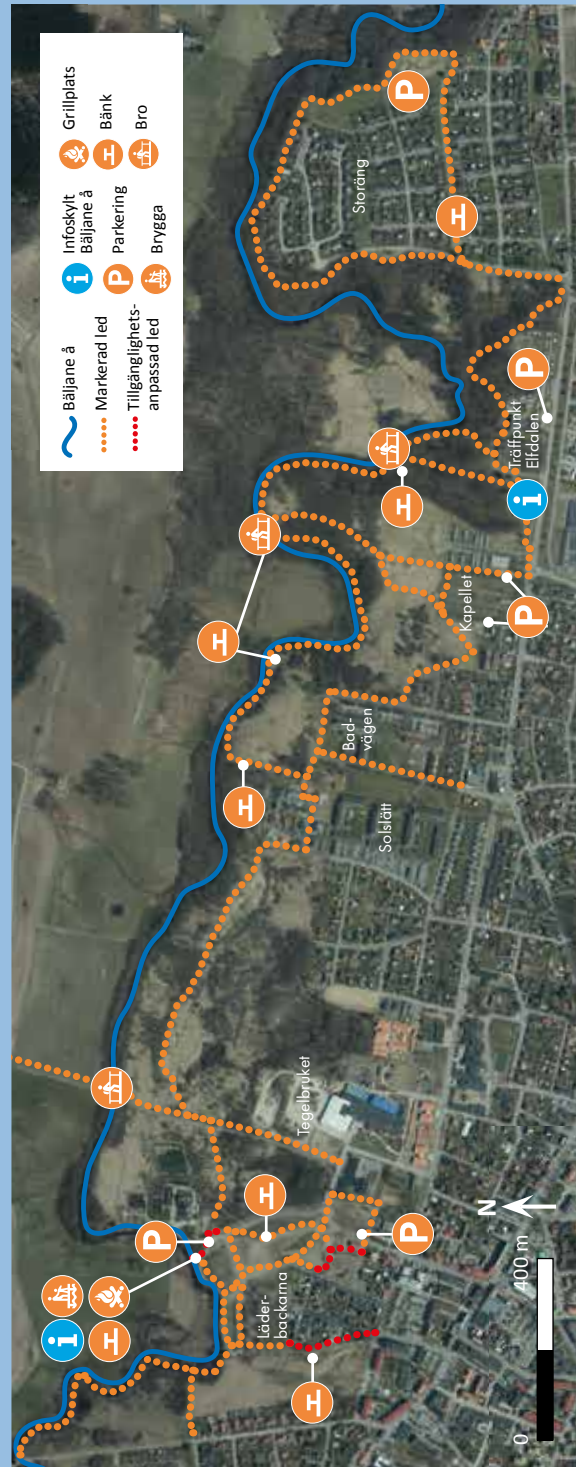
Längs stigarna i tegelbruksområdet finner du buskmarker med sälg, björk, hassel och ek, några dammar, öppna gläntor och torra backar. Det mosaikartade landskapet skapar ett rikt djur- och växtliv. Den intressantaste floran finner man på platser med lågvuxen vegetation och blottor i växttäcket. Bland örterna du finner här är sandvita, getväppling, rödklöver, käringtand och monke. På sensommaren dominerar vildmoroten. Där marken är fuktig växer humleblomster. Längs stigen nära ån växer rikligt av orkidén skogsknipprot samt strätta och läkevänderot. Där rödklövern bildar bestånd trivs sällsynta fjärilar som ängsblåvinge och bredbrämad bastardsvärmare. Andra blåvingearter du kan få se är silverblåvinge, puktörneblåvinge och mindre blåvinge, den sistnämnda har lokala bestånd i trakten där värdväxten getväppling finns. På våren söker humlor föda i sälgar och på tussilago som finns i mängd. Andra mindre vanliga insekter i området är den spektakulära myskbocken vars larver lever i äldre sälgar och den sällsynta vickerglasvingen. På sensommaren kan du hitta myskbock i vildmorotens blomkorgar. Vid ån flyger olika trollsländor som blåbandad jungfruslända och kungstrollslända. Fågellivet är rikt och på våren och sommaren hörs rörhöna, näktergal, gök, kärrsångare, härmsångare, gulsparv och sävsparv. Året om kan du möta större hackspett, gröngöling, stjärtmes, entita och gärdsmyg.

### HITTA HIT:

Koordinater Djupadalsgatan: 56.13763, 13.13369

[www.skanes-nordvastpassage.se](http://www.skanes-nordvastpassage.se)

[www.klippan.se](http://www.klippan.se)



## Välkommen till LÄDERBACKARNA & TEGELBRUKSOMRÅDET







## Läderbackarna – historia

Garvare är ett av de absolut äldsta yrken som finns, eftersom det har anor tillbaka till den tid när naturfolk själva var tvungna att framställa sina egna kläder och skor, långt före tiden när marknader och handelsplatser bildades där man kunde köpa färdigt material. I Hebreiska skrifter från 200 f. Kr. kan vi läsa att den kvinna som gift sig med en garvare hade rätt till skilsmässa om mannen förde med sig garverilukt hem. Garvning skedde då med hjälp av vegetabiliska ämnen från träd, frön och frukter. Från Österrike kom garveriteknikern Egon Hönig och övertygade patron Johan Jacobsen från Ängelholm att använda kromföreningar vid garvningen. Jacobsen bildade 1906 Klippans Chromläderfabrik. Den byggdes ut i flera etapper och tillverkade huvudsakligen skoovanläder. Efterhand tillverkades det även läder för industriellt bruk, för militärt bruk och möbelläder. Från 1970 kan man se en allt ökande överproduktion av läder i världen och fabriken lades ner 1988. Några år senare startades ett omfattande saneringsarbete, eftersom all mark under och omkring fabriken hade förorenats av kromföreningar, arsenik och andra gifter. Inledande historia. Strövområdet Läderbackarna invigdes 2018. Från stigarna i området kan du ansluta till Pilgrimsleden eller vidare till Elfdalen.



## Läderbackarna – djur och natur

På backarna har man efter saneringen sått in växter som backnejlika, cikoria, blålucern, gullucern, blodklöver och prästkrage som blandar sig med en del åkerogräs och som med den äldre floran i kanterna skapar marker som är mycket attraktiva för nektar- och pollensökande insekter. Här finns gott om blomflugor, fjärilar, bin och humlor. En del av de ovanliga arter som fanns här före saneringen, som den rödlistade sommarfibblan, har överlevt i vägkanten och sprider sig förhoppningsvis igen. En sen inkomling här är rosenkronillen. Andra örter i backarna är oxtunga, rölleka och rödklint.

Till de fjärilar du kan se i backarna hör puktörneblåvinge, amiral och ibland tistelfjäril. Längs ån är den sällsynta boktigerflugan påträffad. Det finns en damm där du kan få se trollsländor som fyrfläckad trollslända och brun mosaikslända.

Från backarna har du en fin utsikt mot Bjersgårds skogar och betesmarker. Slå dig ner på en bänk och njut av vyn! Ofta kretsar en eller flera röda glador över fälten och på sommaren jagar olika svalor här. Året om hörs locklåten eller sång av steglits, grönfink och gulsparrv. Sitter du vid rastplatsen vid ån är chansen stor att se kungsfiskare och forsärla. På sommaren blommar här hampflockel och fackelblomster.



## Tegelbruksområdet – historia

Konsten att använda lera, torkad eller bränd, som byggnadsmaterial kan troligen dateras till 4-5000 år f.Kr och kom från Mellanöstern (Iran-Irak). Långt senare, på 1100-talet, kom konsten att bränna tegel till Europa och till Sverige anses munkarna av Cisterciensorden ha fört in tegeltillverkningen. De byggde Herrevadskloster på 1100-talet. I Klippantrakten fanns i mitten av 1800-talet ett 15-tal tegelbruk då tillgången på användbar lera var god. Dessa mindre tegelbruk försvann efterhand efter att Klippans tegelbruk grundades 1898. Den första leveransen av tegel gick till ett hus på Storgatan 20 i Klippan som fortfarande finns kvar att beskåda. Tegelbruket fick en god utveckling i början av 1900-talet då man började tillverka dräneringsrör för dikning inom lantbruket. Tegel från Klippan blev populärt som byggnadstegel på grund av sin rödaktiga färg, men konkurrensen blev med tiden för stor och tillverkningen lades ner 1986. Byggnaderna används idag av gymnasieskolans tekniskt och praktiskt inriktade utbildningar.